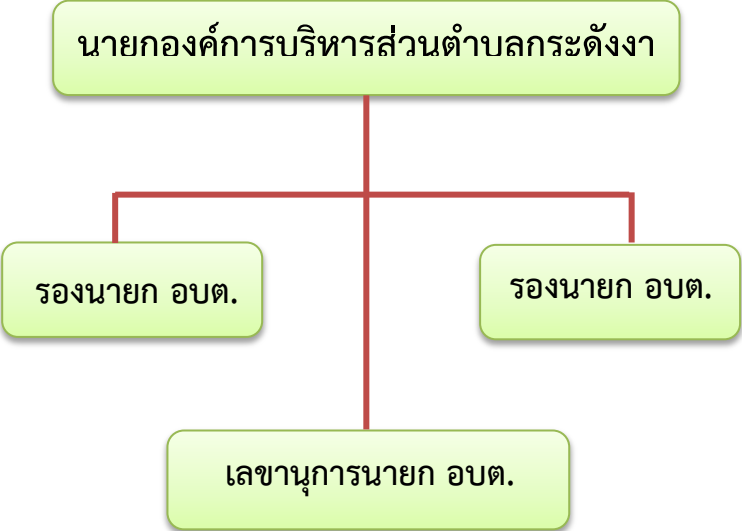
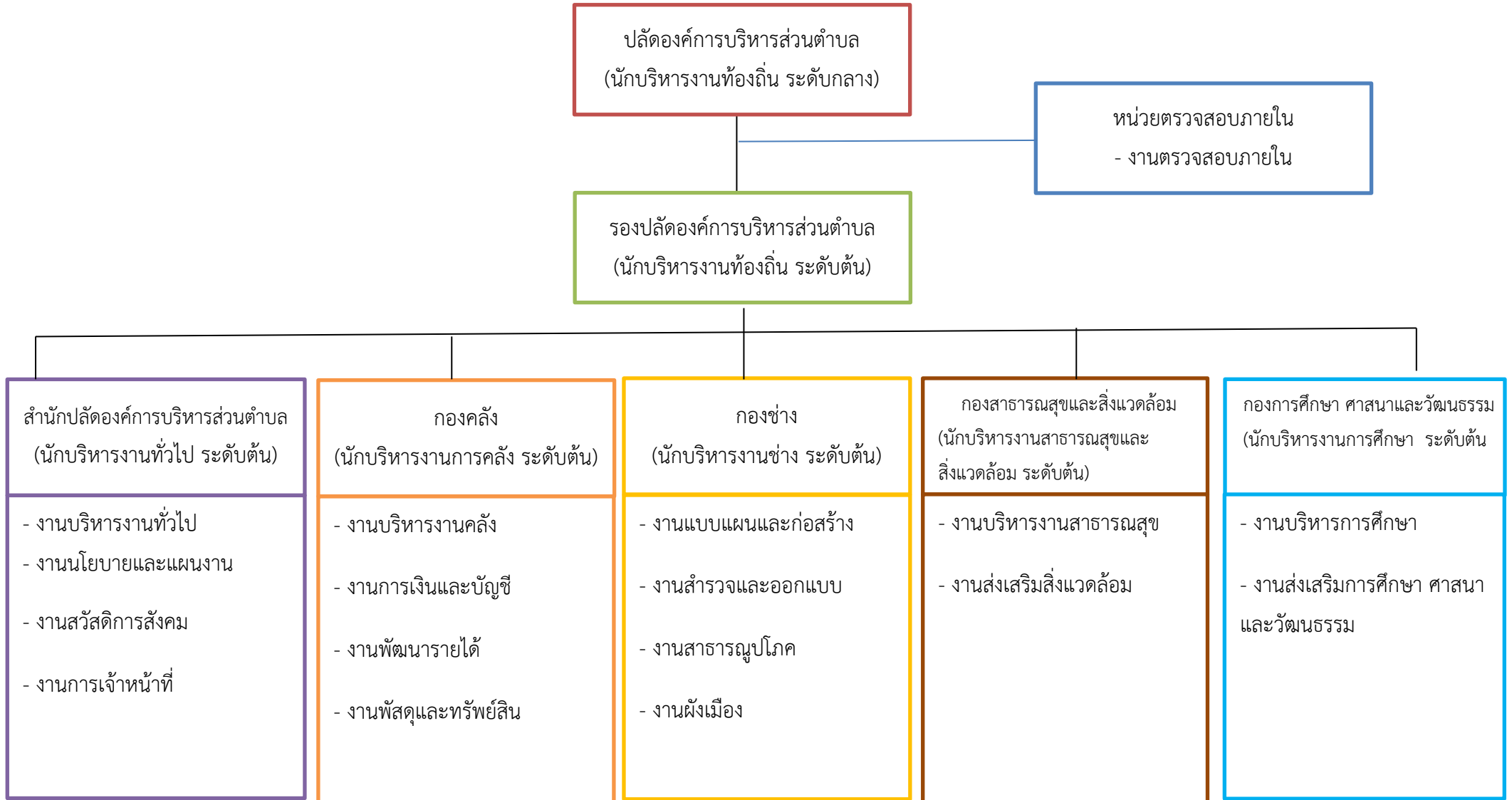


# โครงสร้างองค์การบริหารส่วนตำบลกระด้าง

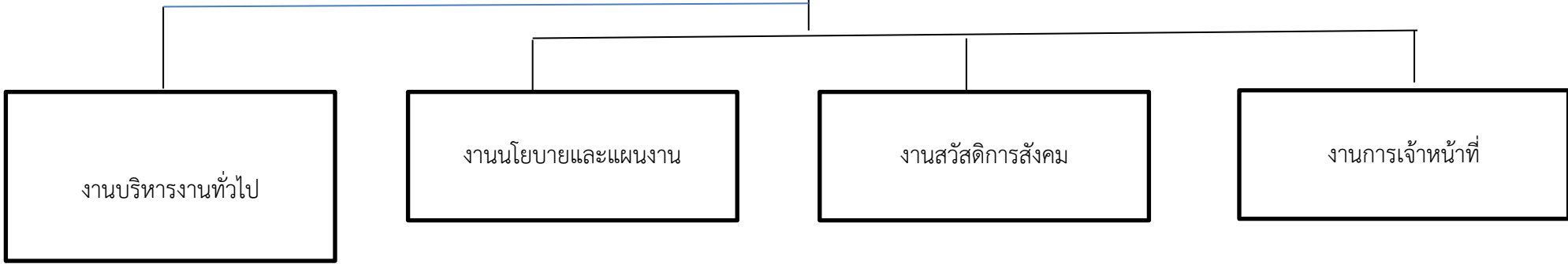


แผนภูมิโครงสร้างการแบ่งส่วนราชการตามแผนอัตรากำลัง ๓ ปี  
 โครงสร้างส่วนราชการองค์การบริหารส่วนตำบลกระดังงา



# โครงสร้างของสำนักปลัดองค์การบริหารส่วนตำบลกระด้าง (ใหม่)

หัวหน้าสำนักปลัด อบต.  
(นักบริหารงานทั่วไป ระดับต้น) (๑)



- นักจัดการงานทั่วไป (ปก./ชก.) (ว่าง)
- เจ้าพนักงานธุรการ (ปง.)
- ผู้ช่วยนักประชาสัมพันธ์ (๑)
- ผู้ช่วยเจ้าพนักงานธุรการ (ว่าง)
- ผู้ช่วยเจ้าพนักงานธุรการ (๑)
- พนักงานขับรถยนต์ (๑)
- ภารโรง (ว่าง)

- นักวิเคราะห์นโยบายและแผน (ชก.) (๑)
- ผู้ช่วยนักวิเคราะห์นโยบายและแผน (๑)

- นักพัฒนาชุมชน (ลูกจ้างประจำ) (๑)
- ผู้ช่วยนักพัฒนาชุมชน (๑)

- นักทรัพยากรบุคคล (ชก.) (๑)
- ผู้ช่วยนักทรัพยากรบุคคล (ว่าง)

# โครงสร้างของกองคลังองค์การบริหารส่วนตำบลกระดังงา

ผู้อำนวยการกองคลัง  
(นักบริหารงานการคลัง ระดับต้น) (๑)

งานการเงินและบัญชี

- เจ้าหน้าที่งานการเงินและบัญชี (ชง.) (๑)

งานบริหารงานคลัง

- ผู้ช่วยเจ้าพนักงานธุรการ (๑)

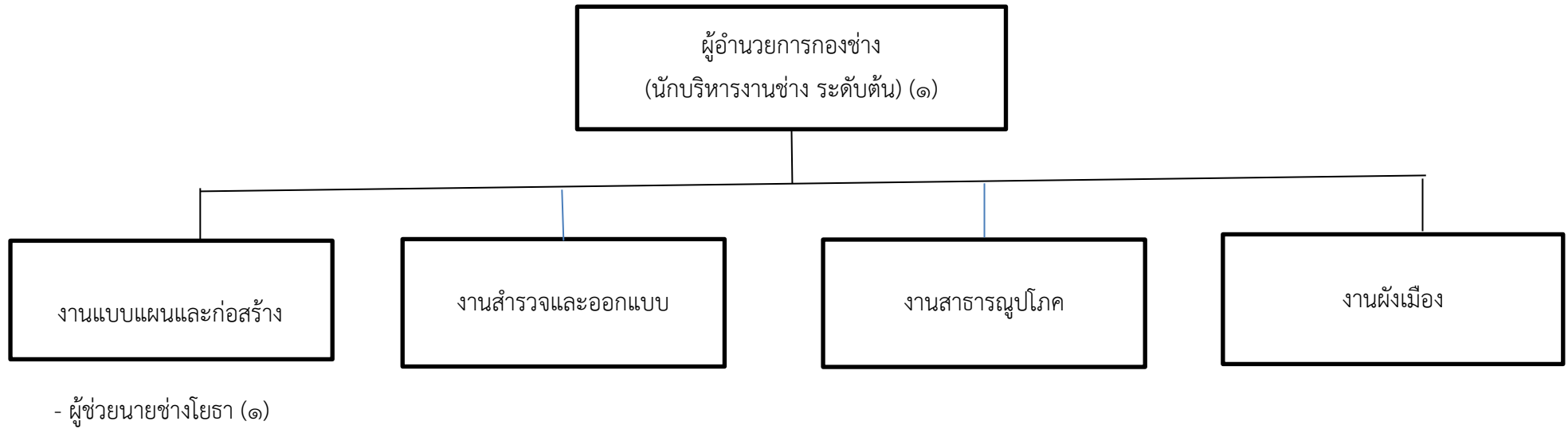
งานพัฒนารายได้

- เจ้าพนักงานจัดเก็บรายได้ (ชง.) (๑)
- ผู้ช่วยเจ้าพนักงานจัดเก็บรายได้ (๑)

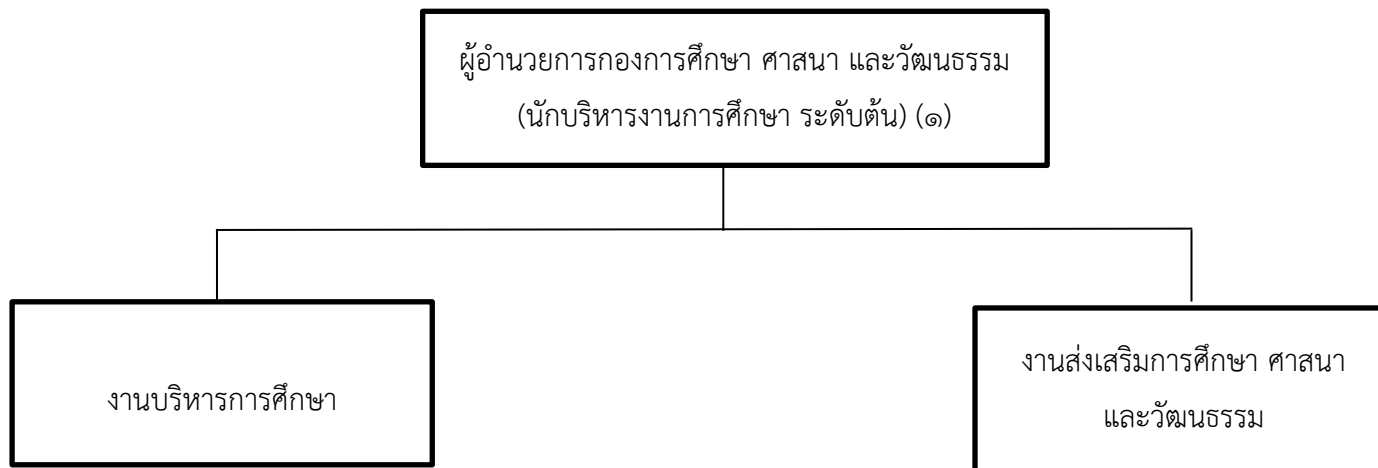
งานพัสดุและทรัพย์สิน

- ผู้ช่วยเจ้าพนักงานพัสดุ (๑)

โครงสร้างของกองช่างองค์การบริหารส่วนตำบลกระดังงา

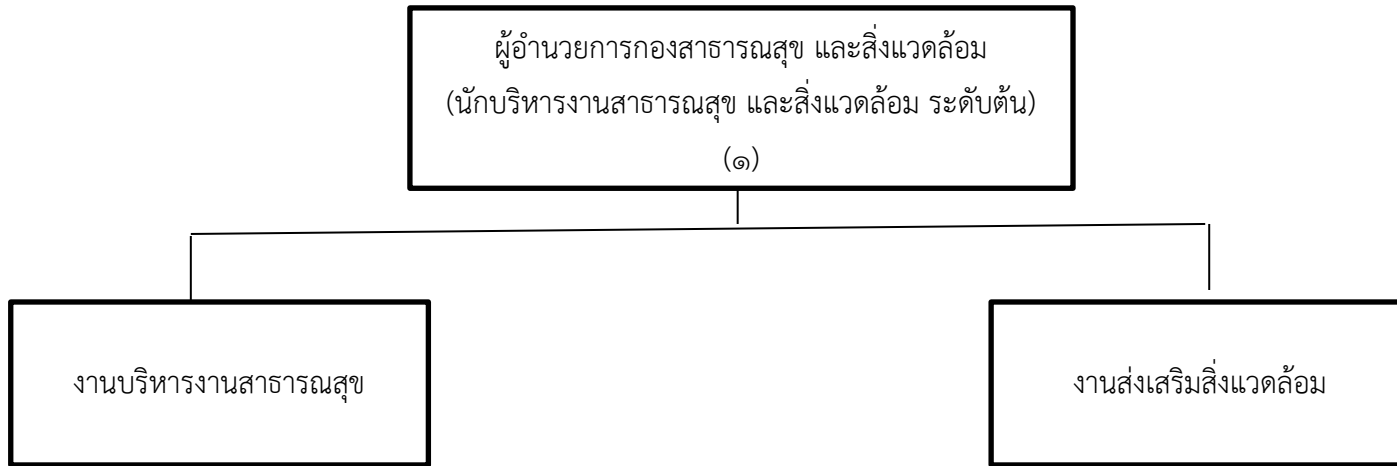


โครงสร้างของกองการศึกษา ศาสนาและวัฒนธรรม องค์การบริหารส่วนตำบลกระดังงา

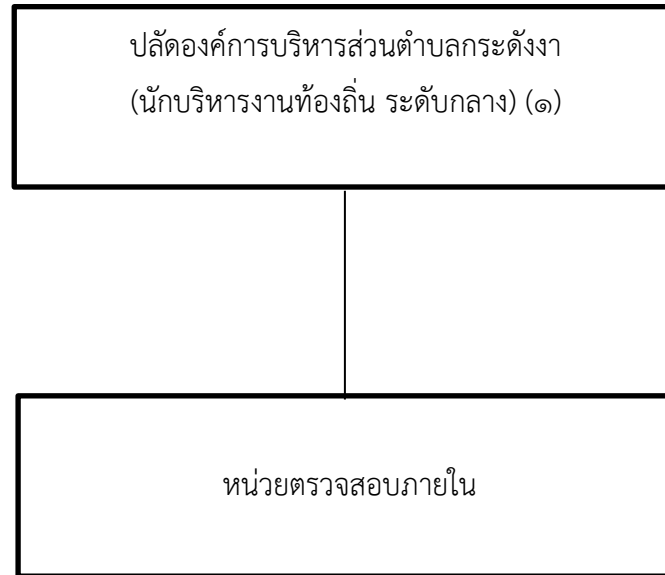


- ครูผู้ดูแลเด็ก คศ.๒ (๑)

# โครงสร้างของกองสาธารณสุขและสิ่งแวดล้อมองค์การบริหารส่วนตำบลกระดังงา



## โครงสร้างของหน่วยตรวจสอบภายใน องค์การบริหารส่วนตำบลกระดังงา



- นักวิชาการตรวจสอบภายใน (ปก./ชก.) (ว่าง)